

2ª fase Exame Discursivo



05/12/2010

GEOGRAFIA

Caderno de prova

Este caderno, com dezesseis páginas numeradas sequencialmente, contém dez questões de Geografia.

Não abra o caderno antes de receber autorização.

Instruções

1. Verifique se você recebeu mais dois cadernos de prova.
2. Verifique se seu nome, seu número de inscrição e seu número do documento de identidade estão corretos nas sobrecapas dos três cadernos.

Se houver algum erro, notifique o fiscal.

3. Destaque, das sobrecapas, os comprovantes que têm seu nome e leve-os com você.
4. Ao receber autorização para abrir os cadernos, verifique se a impressão, a paginação e a numeração das questões estão corretas.

Se houver algum erro, notifique o fiscal.

5. Todas as respostas e o desenvolvimento das soluções, quando necessário, deverão ser apresentados nos espaços apropriados, com caneta azul ou preta.

Não serão consideradas as questões respondidas fora desses locais.

Informações gerais

O tempo disponível para fazer as provas é de cinco horas. Nada mais poderá ser registrado após o término desse prazo.

Ao terminar, entregue **os três cadernos** ao fiscal.

Nas salas de prova, não será permitido aos candidatos portar arma de fogo, fumar, usar relógio digital ou boné de qualquer tipo, bem como utilizar corretores ortográficos líquidos ou similares.

Será eliminado do Vestibular Estadual 2011 o candidato que, durante as provas, utilizar qualquer meio de obtenção de informações, eletrônicos ou não, tais como calculadoras, agendas, computadores, rádios, telefones, receptores, anotações manuscritas ou impressas e livros.

Será também eliminado o candidato que se ausentar da sala levando consigo qualquer material de prova.

Boa prova!

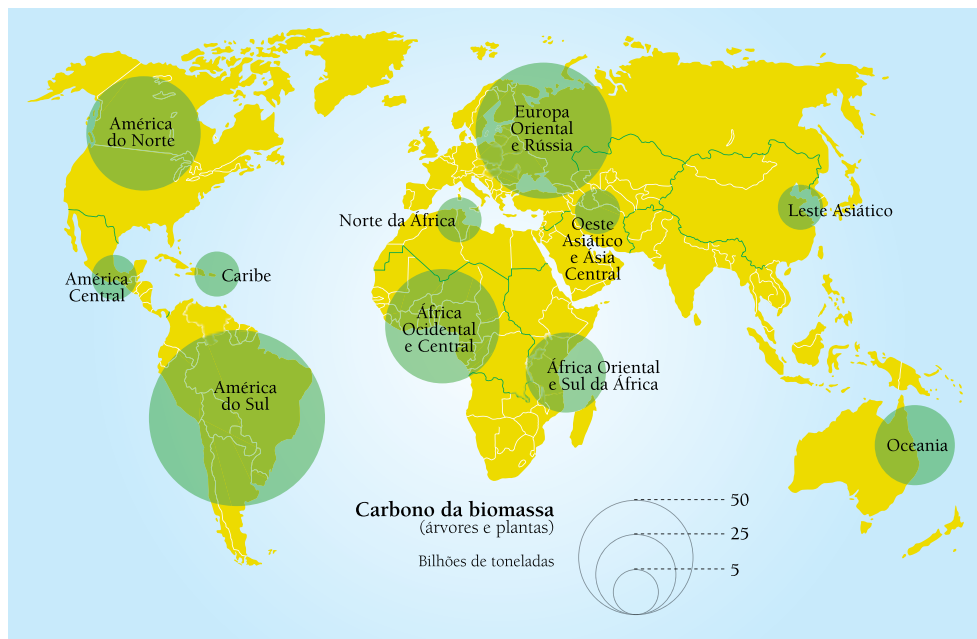




01

As florestas contribuem com a fixação de parte do carbono atmosférico do planeta, amenizando o processo do aquecimento global. As queimadas realizadas nessas formações vegetais, contudo, possuem o efeito inverso, agravando esse processo.

Quantidade de carbono armazenado nas florestas do mundo – 2005



Adaptado de *Atlas do meio ambiente. Le Monde Diplomatique Brasil*, 2007.

Identifique os dois tipos de formações florestais com maior potencial para amenizar o aquecimento global. Em seguida, aponte uma característica das espécies arbóreas encontradas em cada uma dessas duas formações.

02

O patrono

Um estudo recente encomendado pelo banco BNP Paribas, francês e insuspeito, mostrou que nos últimos cinco anos a classe C brasileira cresceu e aumentou sua renda mais do que as classes A/B, enquanto as classes D/E diminuíram de tamanho. O que deve interessar a todo o mundo é que está se criando uma coisa que até agora não existia no Brasil. E o patrono desta transformação não é Karl Marx, é Henry Ford.

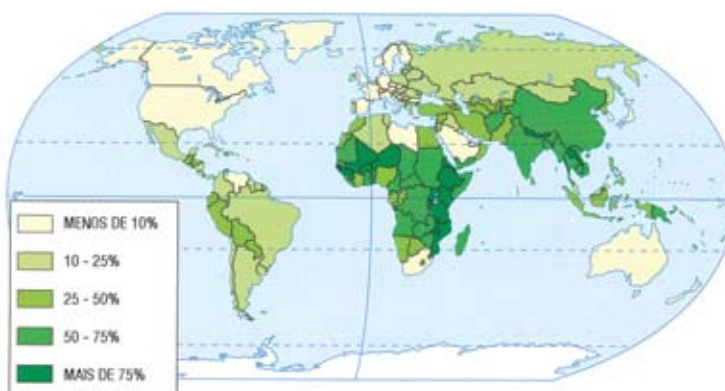
Henry Ford ficou na história porque criou o fordismo, um método revolucionário de produção de carros em série que mudou para sempre os costumes e a paisagem da América.

LUÍS FERNANDO VERÍSSIMO
Adaptado de *O Globo*, 15/04/2010

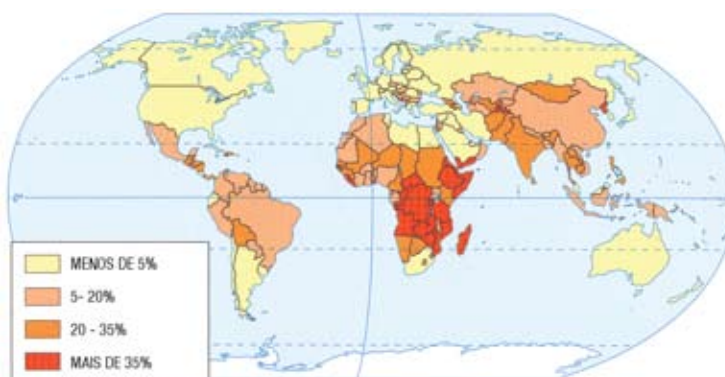
De acordo com o texto, há um elemento do fordismo verificado no Brasil apenas recentemente. Aponte esse elemento. Nomeie ainda o atual modelo produtivo capitalista, sucessor do fordismo, e apresente duas de suas características.

03

População ativa na agricultura – 2006



População subnutrida – 2006

SIMIELLI, M. H. *Geoatlas*. São Paulo: Ática, 2007.

Com base na comparação dos mapas acima, indique a principal contradição verificada na maioria dos países africanos entre o tamanho da População Economicamente Ativa – PEA na agricultura e o percentual de população subnutrida.

Apresente também duas justificativas para a ocorrência dessa contradição.

04

Proposta de criação de novos estados da federação



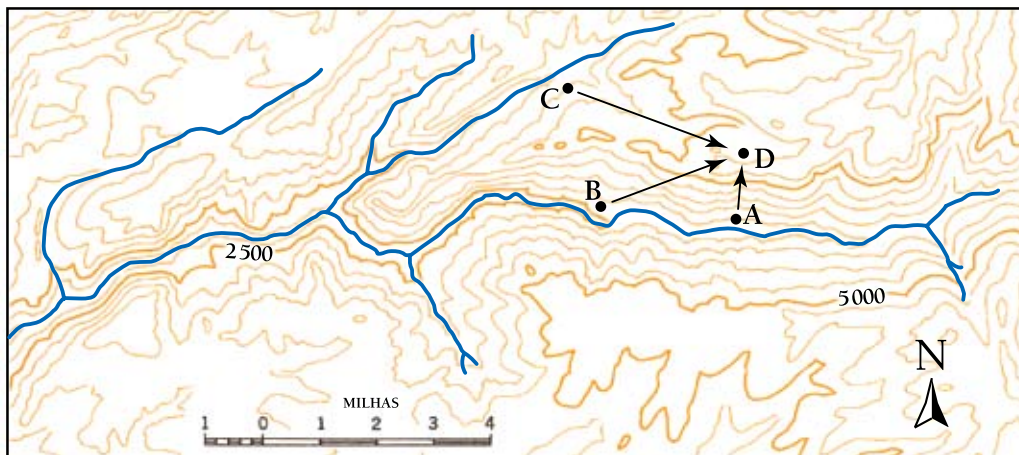
Adaptado de TERRA, L. *et al. Conexões: estudos de geografia geral e do Brasil*. São Paulo: Moderna, 2008.

Considere a hipótese de que todos os novos estados indicados no mapa acima sejam criados, sem que haja alteração nas regras de representação de deputados e senadores por unidade federativa.

Explique o que ocorreria com o número de deputados federais e de senadores no Congresso Brasileiro.

05

Devido à dificuldade de representar o relevo terrestre sobre a superfície plana do mapa, os cartógrafos costumam empregar a técnica de mapeamento com curvas de nível. Observe a imagem a seguir, na qual esse recurso é utilizado.



STRAHLER, A. N. *Geografia física*. Barcelona: Omega, 1979.

Identifique, por meio dos pontos cardeais, o sentido para o qual está correndo o rio principal e indique qual das três rotas assinaladas é a ideal para atingir o ponto D pelo caminho com menor declividade.

Justifique suas respostas com base na interpretação das curvas de nível.

Enchentes no Paquistão



Chuvas de monções causaram inundações devastadoras por todo o Paquistão em agosto deste ano, deixando uma área do tamanho da Inglaterra debaixo d'água e afetando 8 milhões de pessoas. As autoridades paquistanesas tentam proteger 360 mil pessoas ameaçadas pelas águas na região sul, mas o volume de chuvas, o maior já registrado na história do país, dificulta os trabalhos de resgate.

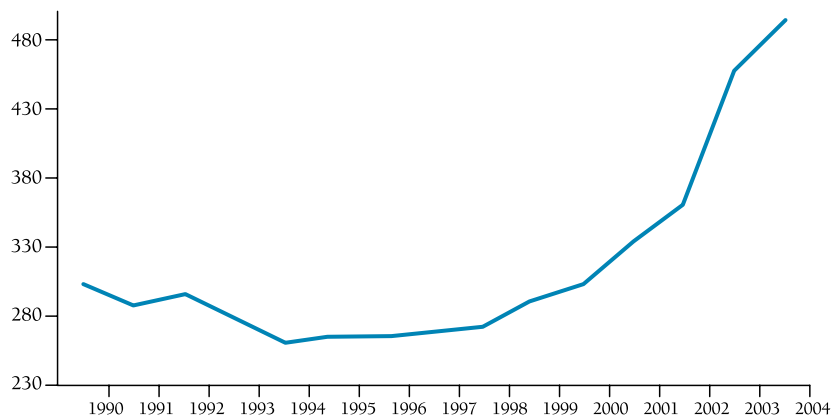
Adaptado de www.noticias.r7.com

As chuvas de monções são fenômenos naturais que acontecem de forma recorrente no Paquistão e em seus países vizinhos.

Aponte o continente e a atividade econômica mais afetada por esse fenômeno. Explique também o mecanismo dessas chuvas no verão.

07

Gastos militares dos Estados Unidos (em bilhões de dólares)

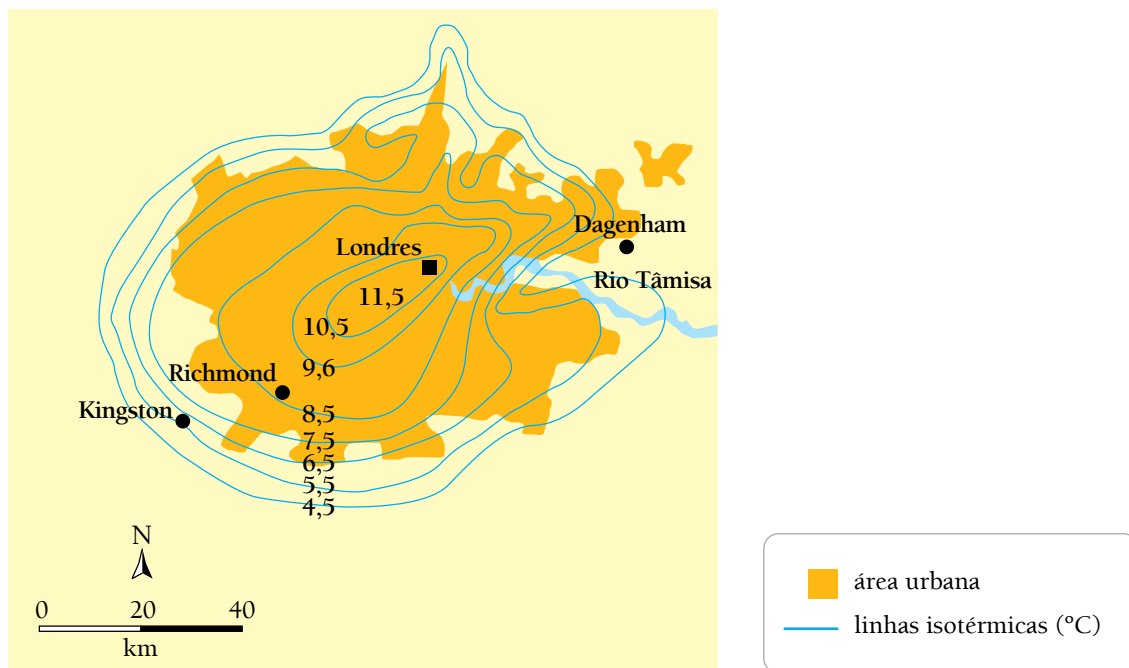
Adaptado de <http://resistir.info>

Os dados presentes no gráfico acima podem ser interpretados considerando-se o contexto geopolítico mundial.

Nesse contexto, aponte o fator que explica a variação dos gastos norte-americanos com armas durante a primeira metade da década de 1990 e identifique o principal traço da política externa desse país a partir de 2001.

08

Na figura abaixo, está representado um fenômeno comum em grandes aglomerações urbanas, como a cidade de Londres.



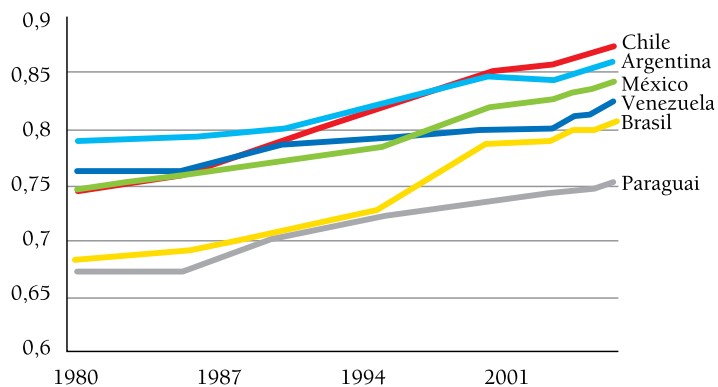
Adaptado de SENE, E. de; MOREIRA, J. C. *Geografia para o ensino médio*. São Paulo: Scipione, 2008.

Explique a ocorrência do fenômeno representado na figura e cite duas ações do poder público sobre os espaços urbanos capazes de atenuar esse fenômeno.

09

O Índice de Desenvolvimento Humano – IDH é adotado pela Organização das Nações Unidas – ONU para a classificação de países de acordo com indicadores sociais e econômicos.

Evolução do IDH



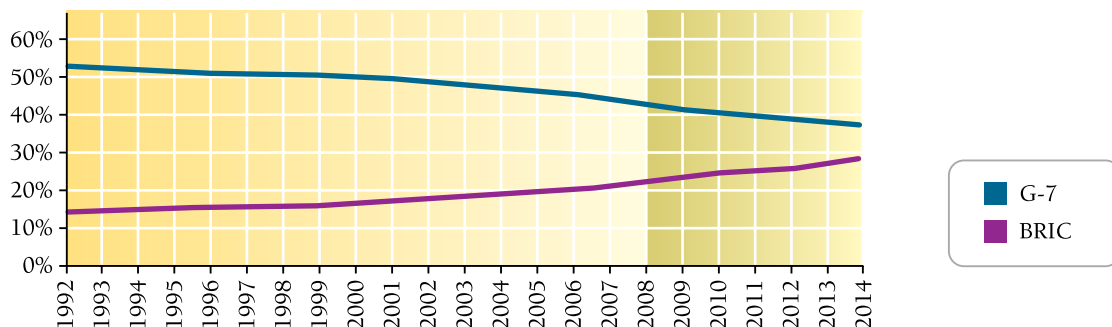
www.pnud.org.br

Aponte dois indicadores demográficos que compõem o IDH. Em seguida, a partir da análise do gráfico, justifique a variação desse índice no Brasil nas últimas décadas.

10

Em 2008, pela primeira vez desde 1880, os países ricos passaram a representar menos de 50% da produção mundial.

Participação no produto mundial bruto



www.cartanaescola.com.br

Apresente dois fatores que explicam o elevado desempenho econômico dos BRIC, grupo formado por Brasil, Rússia, Índia e China, nos últimos dez anos.

Apresente também duas consequências, uma geopolítica e outra ambiental, dessa nova realidade econômica mundial.

