



Neste caderno, você encontrará um conjunto de 48 (quarenta e oito) páginas numeradas sequencialmente, contendo 60 (sessenta) questões das seguintes áreas: Linguagens, Códigos e suas Tecnologias; Ciências da Natureza, Matemática e suas Tecnologias; Ciências Humanas e suas Tecnologias. A tabela periódica encontra-se na página 47.

Não abra o caderno antes de receber autorização.

Instruções

1. Cartão de Respostas

Verifique se o seu nome, número do documento de identidade, data de nascimento, número de inscrição e língua estrangeira escolhida estão corretos.

Se houver erro, notifique o fiscal.

Assine o cartão de respostas com caneta. Além de sua assinatura, de sua identificação digital e da marcação das respostas, nada mais deve ser escrito ou registrado no cartão, que não pode ser dobrado, amassado, rasurado ou manchado.

2. Caderno de Questões

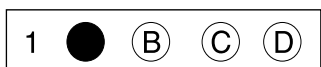
Ao receber autorização para abrir este caderno, verifique se a impressão, a paginação e a numeração das questões estão corretas.

Caso observe qualquer erro, notifique o fiscal.

As questões de números 16 a 21 da área de Linguagens, Códigos e suas Tecnologias deverão ser respondidas de acordo com a sua opção de Língua Estrangeira: Espanhol, Francês ou Inglês.

3. Marcação das Respostas

Leia com atenção as questões e escolha a alternativa que melhor responde a cada uma delas. Marque sua resposta cobrindo totalmente o espaço que corresponde à letra a ser assinalada, conforme o exemplo abaixo. Utilize caneta preta ou azul.



As respostas em que houver falta de nitidez ou marcação de mais de uma letra não serão registradas.

Informações Gerais

O tempo disponível para fazer a prova, incluindo a marcação do cartão de respostas, é de 4 (quatro) horas. Ao terminar a prova, entregue ao fiscal este caderno e o cartão de respostas.

Será eliminado do Vestibular Estadual 2011 o candidato que, durante a prova, utilizar máquinas ou relógios de calcular, aparelhos de reprodução de som ou imagem, com ou sem fones de ouvido, telefones celulares ou fontes de consulta de qualquer espécie.

Será também eliminado o candidato que se ausentar da sala de prova levando consigo este caderno ou o cartão de respostas ou, ainda, que desrespeitar qualquer membro da equipe de aplicação de provas.

Boa prova!